



# Bulungi

## Hilfe für Kinder in Uganda e. V.

Jahresbericht Jan. – Dez. 2015



## Umsatzentwicklung Bulungi e.V.

<b>Einnahmen</b>	2011	2012	2013	2014	2015	<b>Gesamtergebnis</b>
Patenbeitrag	62.914,17	67.665,97	67.704,00	74.082,00	91.192,50	468.669,47
Projekt	13.845,32	8.418,00	8.916,70	13.063,00	8.835,88	87.257,78
Sonstiges	5.066,20	954,00	-418,70	321,97	593,55	22.749,72
Verwaltung	1.882,56	1.872,50	1.678,99	1.978,27	2.315,19	12.716,65
Zinseinnahmen			64,57	51,63	32,47	148,67
<b>Summe Einnahmen</b>	<b>83.708,25</b>	<b>78.910,47</b>	<b>77.945,56</b>	<b>89.496,87</b>	<b>102.969,59</b>	<b>591.542,29</b>

<b>Ausgaben</b>						
Patenbeitrag	-34.194,00	-84.195,50	-70.740,00	-74.882,00	-85.445,58	-450.069,08
Projekt	-7.219,30	-4.961,50	-15.072,00	-20.640,00	-6.688,00	-80.597,57
Sonstiges	-4.610,50	-1.015,00	-803,00	-231,00	-789,52	-22.737,22
Verwaltung	-1.725,36	-1.829,27	-1.994,55	-1.900,09	-2.108,85	-12.372,85
<b>Summe Ausgaben</b>	<b>-47.749,16</b>	<b>-92.001,27</b>	<b>-88.609,55</b>	<b>-97.653,09</b>	<b>-95.031,95</b>	<b>-565.776,72</b>

<b>Ergebnis</b>	<b>35.959,09</b>	<b>-13.090,80</b>	<b>-10.663,99</b>	<b>-8.156,22</b>	<b>7.937,64</b>	<b>25.765,57</b>
-----------------	------------------	-------------------	-------------------	------------------	-----------------	------------------

Gesamtergebnis inkl. 2007-10

Bulungi e. V.  
Jahresbericht Jan. – Dez. 2015

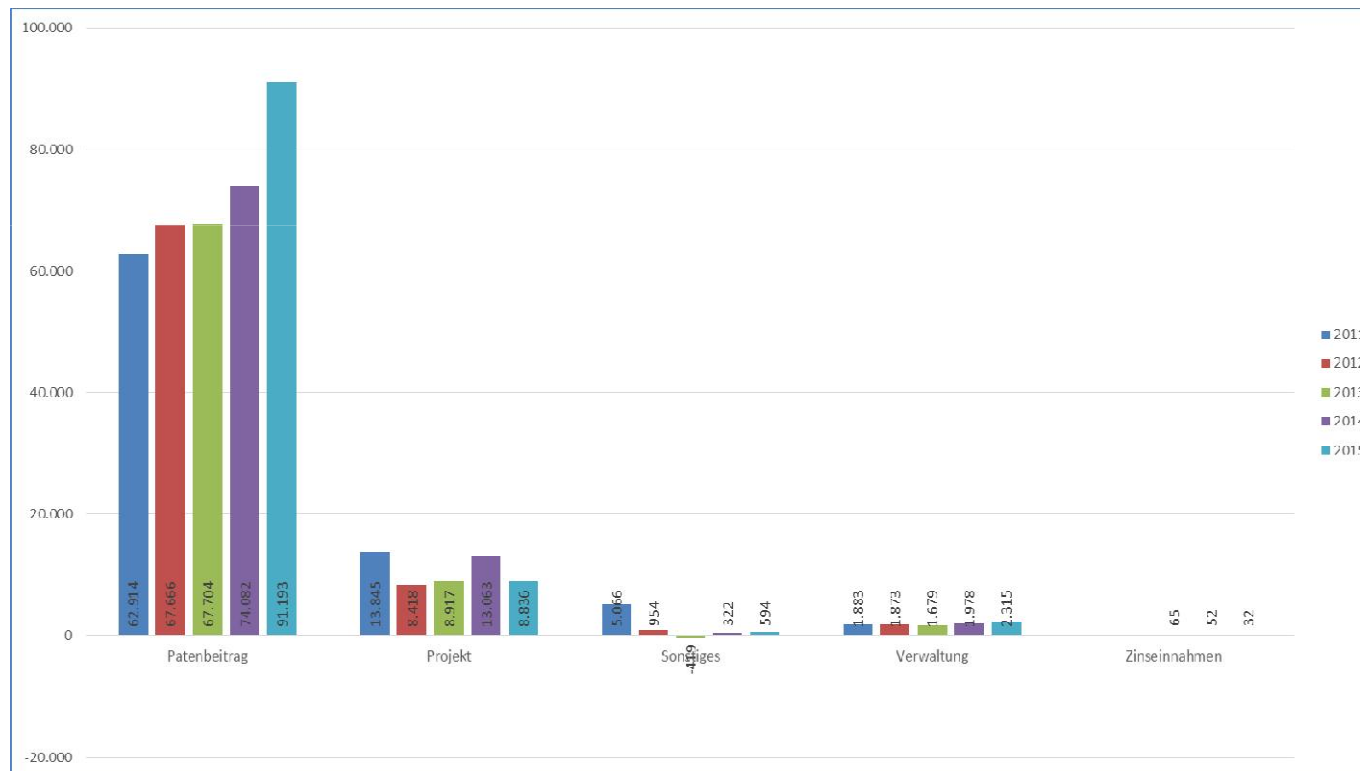


# Einnahmen – Entwicklung in Zahlen

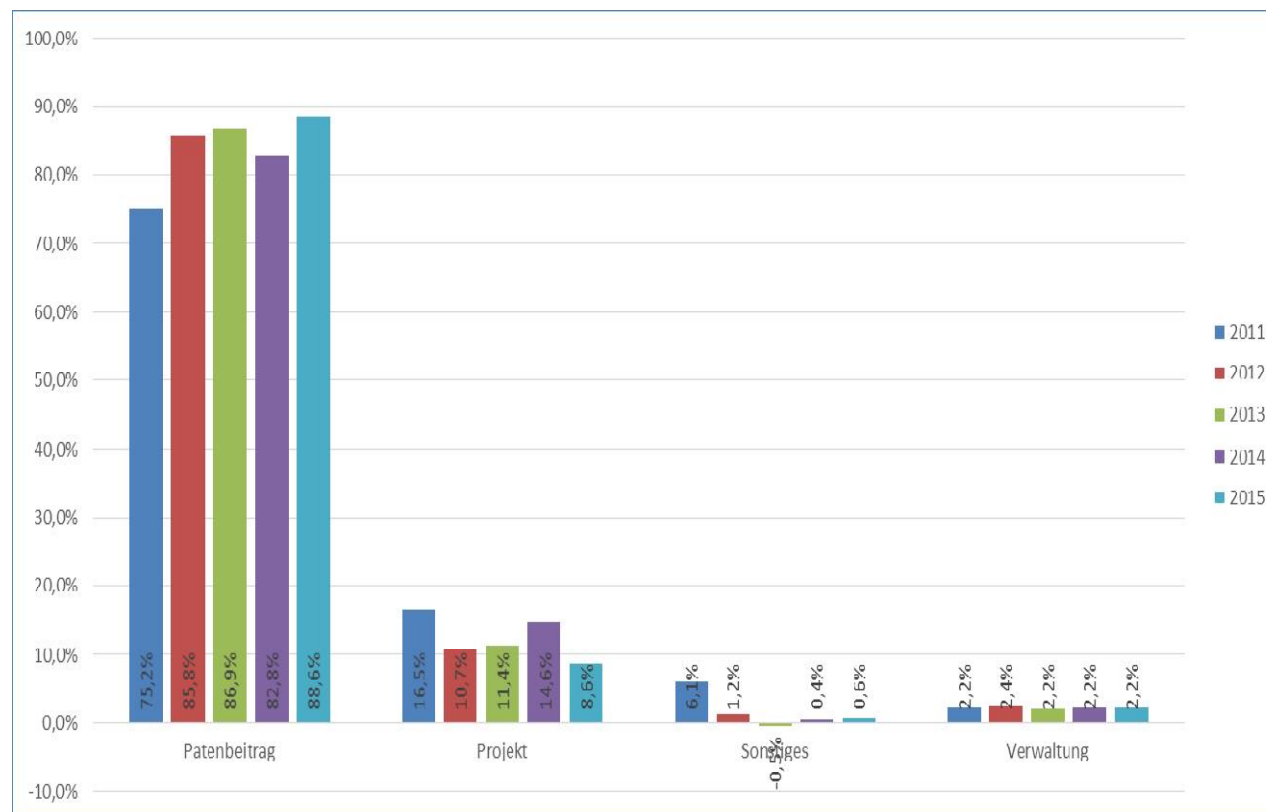
Gesamtergebnis inkl. 2007-10

<b>Einnahmen</b>	2011	2012	2013	2014	2015	<b>Gesamtergebnis</b>
Patenbeitrag	62.914,17	67.665,97	67.704,00	74.082,00	91.192,50	468.669,47
Projekt	13.845,32	8.418,00	8.916,70	13.063,00	8.835,88	87.257,78
Sonstiges	5.066,20	954,00	-418,70	321,97	593,55	22.749,72
Verwaltung	1.882,56	1.872,50	1.678,99	1.978,27	2.315,19	12.716,65
Zinseinnahmen			64,57	51,63	32,47	148,67
<b>Summe Einnahmen</b>	<b>83.708,25</b>	<b>78.910,47</b>	<b>77.945,56</b>	<b>89.496,87</b>	<b>102.969,59</b>	<b>591.542,29</b>

## Einnahmen – Entwicklung in Zahlen



## Einnahmen in Prozent



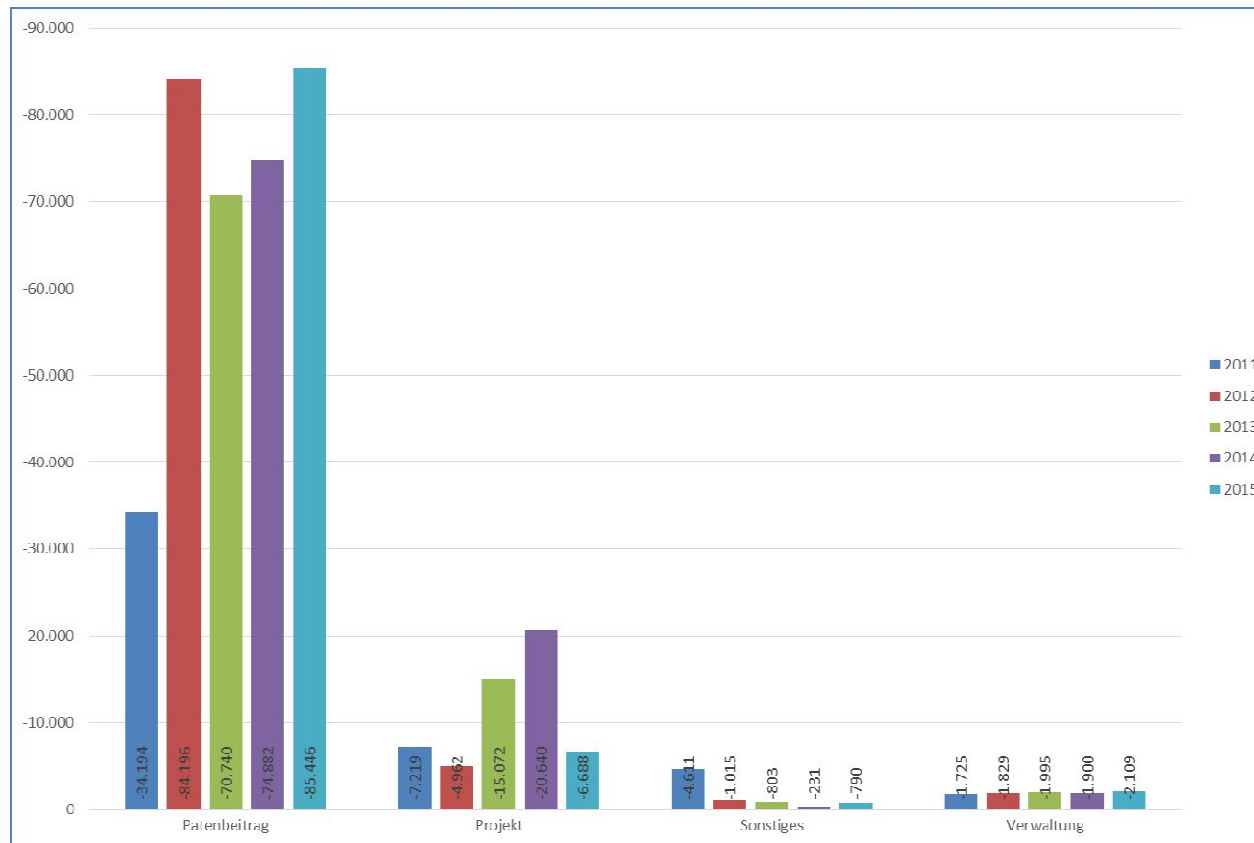


# Ausgaben Entwicklung in Zahlen

Gesamtergebnis inkl. 2007-10

<b>Ausgaben</b>	2011	2012	2013	2014	2015	<b>Gesamtergebnis</b>
Patenbeitrag	-34.194,00	-84.195,50	-70.740,00	-74.882,00	-85.445,58	-450.069,08
Projekt	-7.219,30	-4.961,50	-15.072,00	-20.640,00	-6.688,00	-80.597,57
Sonstiges	-4.610,50	-1.015,00	-803,00	-231,00	-789,52	-22.737,22
Verwaltung	-1.725,36	-1.829,27	-1.994,55	-1.900,09	-2.108,85	-12.372,85
<b>Summe Ausgaben</b>	<b>-47.749,16</b>	<b>-92.001,27</b>	<b>-88.609,55</b>	<b>-97.653,09</b>	<b>-95.031,95</b>	<b>-565.776,72</b>

# Ausgaben in Zahlen



## Ausgaben in Prozent

