



# Bulungi

## Hilfe für Kinder in Uganda e. V.

Jahresbericht Jan. – Dez. 2013



## Umsatzentwicklung Bulungi e.V.

<b>Einnahmen</b>	2009	2010	2011	2012	2013	<b>Gesamtergebnis</b>
Patenbeitrag	32.318,50	50.252,33	62.914,17	67.665,97	67.639,00	303.329,97
Projekt	9.112,00	22.513,88	13.845,32	8.418,00	8.916,70	65.358,90
Sonstiges	4.582,30	7.882,50	5.066,20	954,00	-413,70	21.839,20
Verwaltung	656,85	1.485,55	1.882,56	1.872,50	1.743,56	8.487,76
<b>Summe Einnahmen</b>	<b>46.669,65</b>	<b>82.134,26</b>	<b>83.708,25</b>	<b>78.910,47</b>	<b>77.885,56</b>	<b>399.015,83</b>

<b>Ausgaben</b>						
Patenbeitrag	-31.553,00	-48.622,00	-34.194,00	-84.605,50	-70.048,00	-289.459,50
Projekt	-6.246,00	-17.815,77	-7.219,30	-4.961,50	-15.072,00	-53.269,57
Sonstiges	-4.560,00	-6.955,70	-4.610,50	-1.015,00	-803,00	-21.716,70
Verwaltung	-739,18	-1.506,11	-1.725,36	-1.829,27	-1.994,55	-8.363,91
<b>Summe Ausgaben</b>	<b>-43.098,18</b>	<b>-74.899,58</b>	<b>-47.749,16</b>	<b>-92.411,27</b>	<b>-87.917,55</b>	<b>-372.809,68</b>

<b>Ergebnis</b>	<b>3.571,47</b>	<b>7.234,68</b>	<b>35.959,09</b>	<b>-13.500,80</b>	<b>10.031,99</b>	<b>26.206,15</b>
-----------------	-----------------	-----------------	------------------	-------------------	------------------	------------------

Einnahmen Verwaltung 2013 inklusive 64,57 Euro Zinseinnahmen aus dem Tagesgeldkonto

Gesamtergebnis inkl. 2007-08

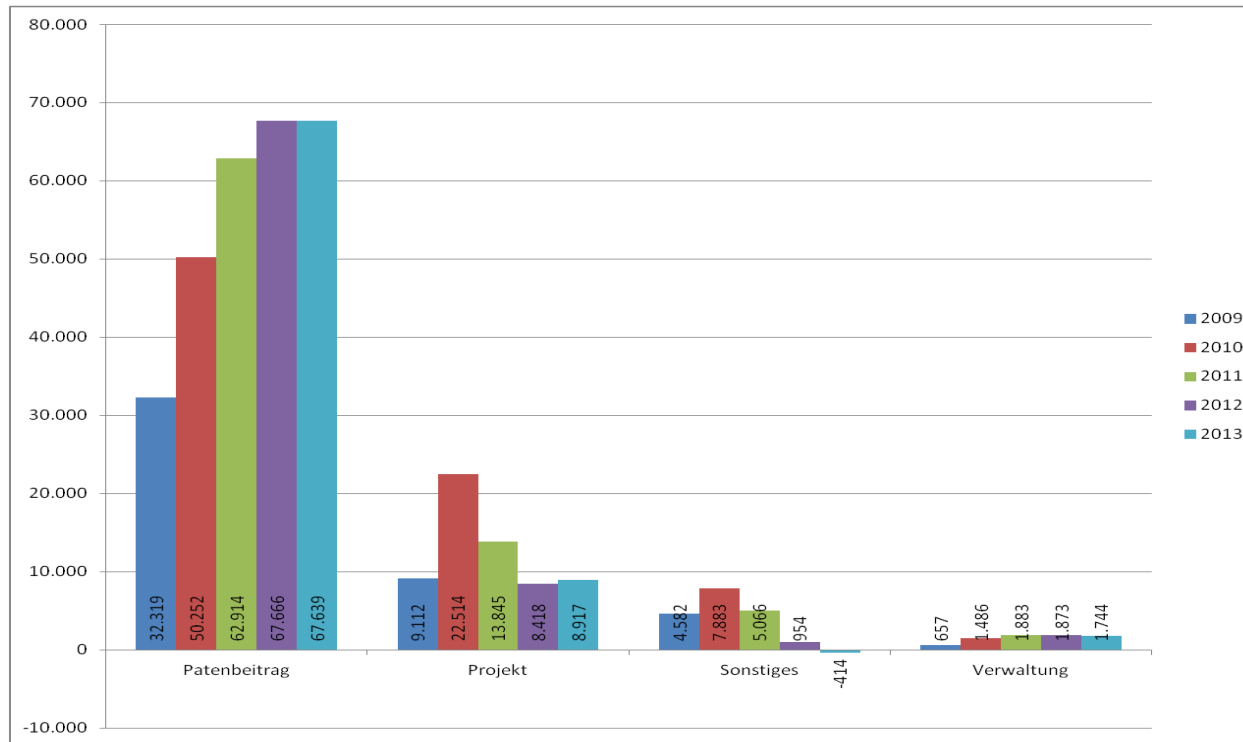
Die Geschäftszahlen für 2011 und 2012 mussten leicht korrigiert werden.

# Einnahmen – Entwicklung in Zahlen

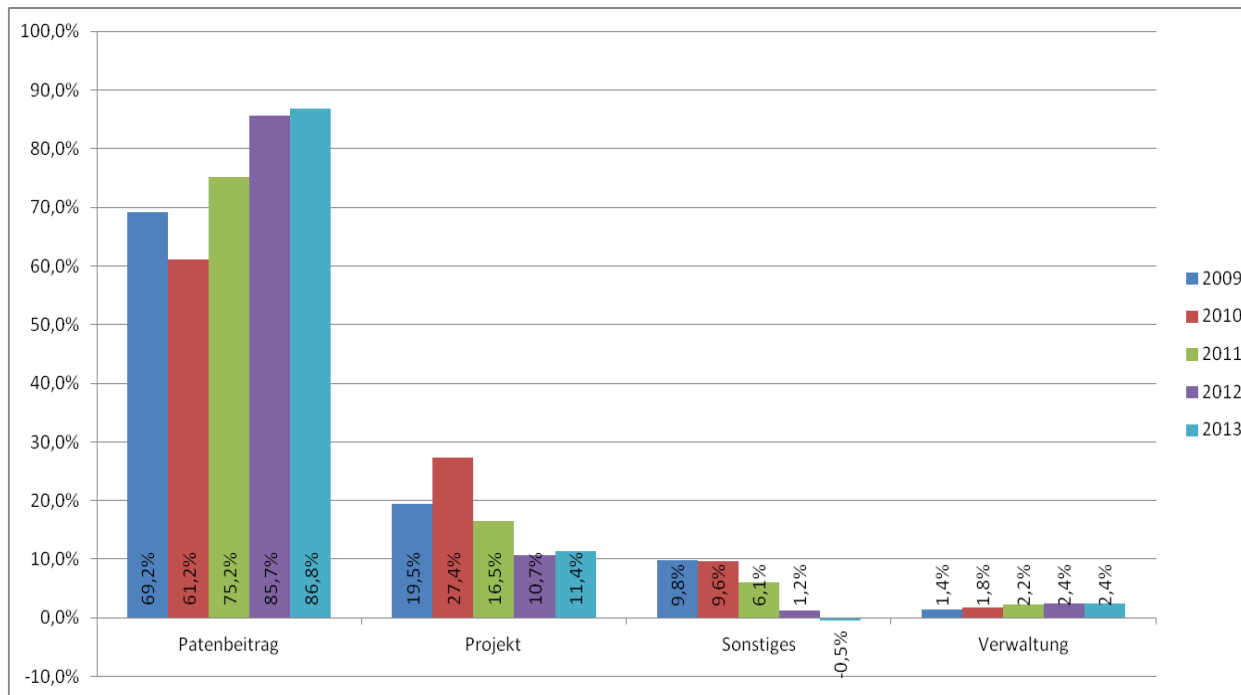
Gesamtergebnis inkl. 2007-08

<b>Einnahmen</b>	2009	2010	2011	2012	2013	<b>Gesamtergebnis</b>
Patenbeitrag	32.318,50	50.252,33	62.914,17	67.665,97	67.639,00	303.329,97
Projekt	9.112,00	22.513,88	13.845,32	8.418,00	8.916,70	65.358,90
Sonstiges	4.582,30	7.882,50	5.066,20	954,00	-413,70	21.839,20
Verwaltung	656,85	1.485,55	1.882,56	1.872,50	1.743,56	8.487,76
<b>Summe Einnahmen</b>	<b>46.669,65</b>	<b>82.134,26</b>	<b>83.708,25</b>	<b>78.910,47</b>	<b>77.885,56</b>	<b>399.015,83</b>

# Einnahmen – Entwicklung in Zahlen



## Einnahmen in Prozent

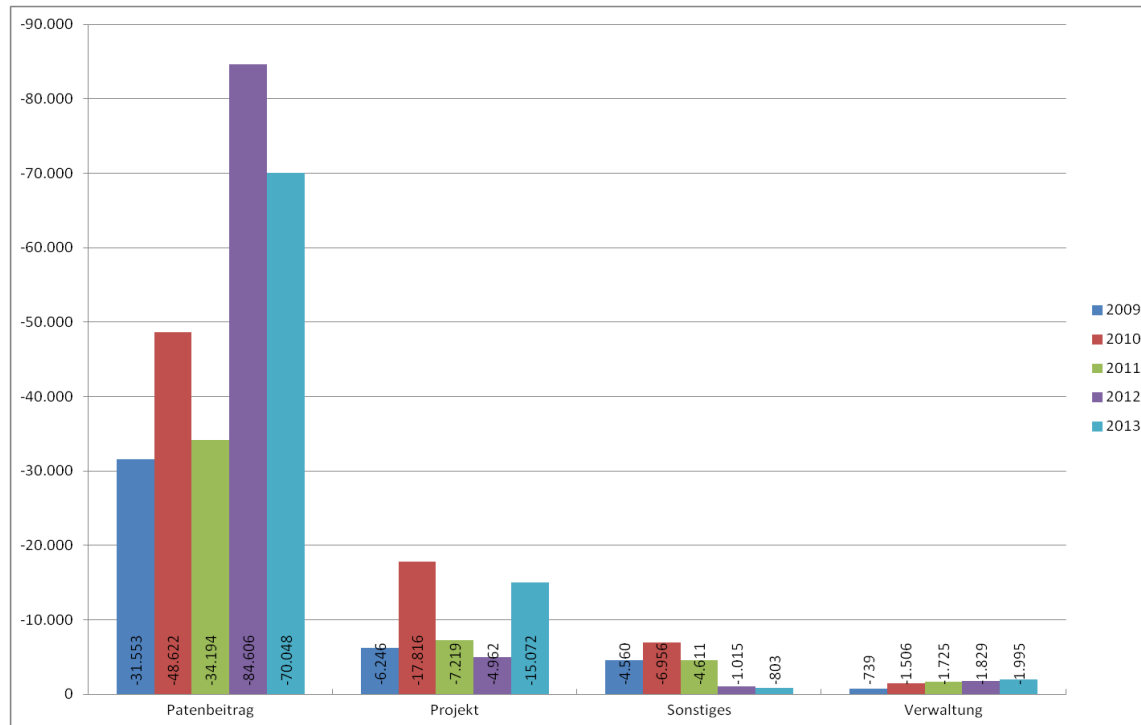


# Ausgaben Entwicklung in Zahlen

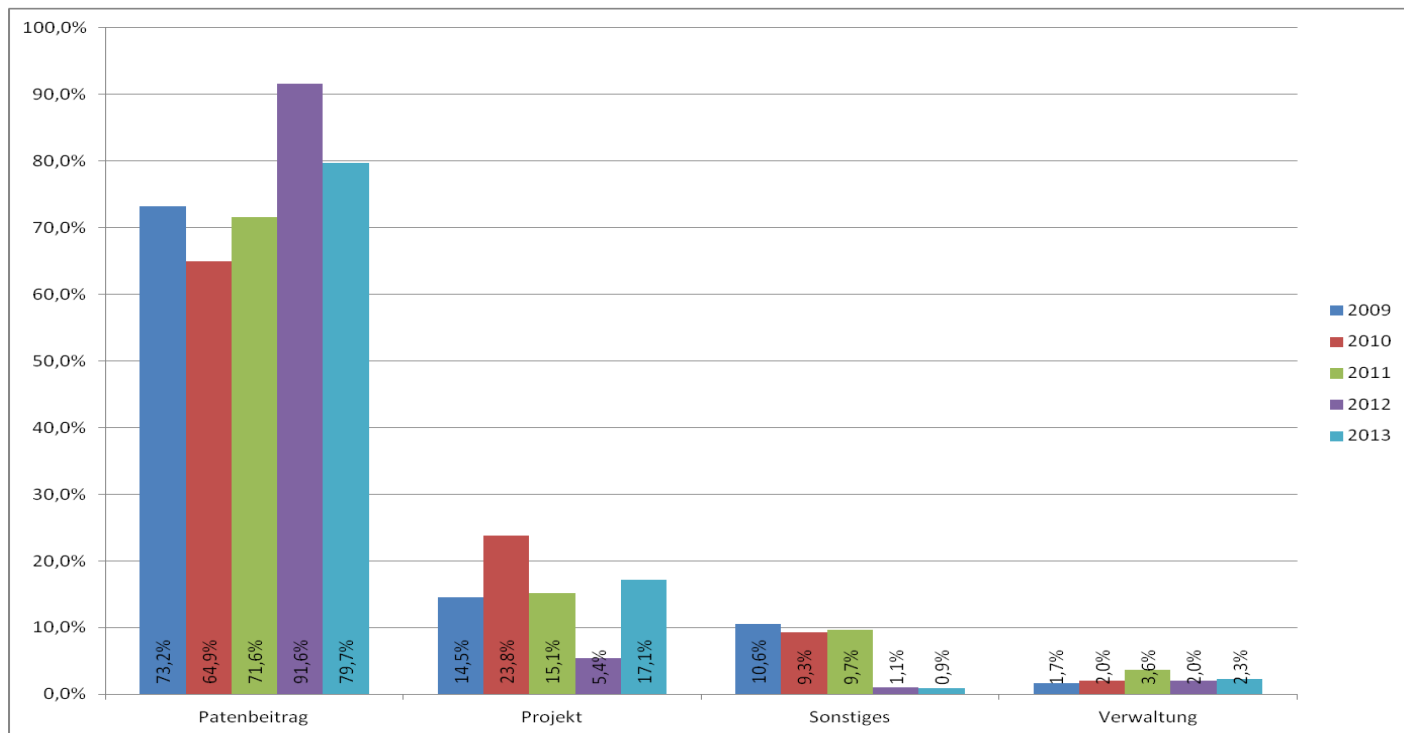
Gesamtergebnis inkl. 2007-08

Ausgaben	2009	2010	2011	2012	2013	Gesamtergebnis
Patenbeitrag	-31.553,00	-48.622,00	-34.194,00	-84.605,50	-70.048,00	-289.459,50
Projekt	-6.246,00	-17.815,77	-7.219,30	-4.961,50	-15.072,00	-53.269,57
Sonstiges	-4.560,00	-6.955,70	-4.610,50	-1.015,00	-803,00	-21.716,70
Verwaltung	-739,18	-1.506,11	-1.725,36	-1.829,27	-1.994,55	-8.363,91
<b>Summe Ausgaben</b>	<b>-43.098,18</b>	<b>-74.899,58</b>	<b>-47.749,16</b>	<b>-92.411,27</b>	<b>-87.917,55</b>	<b>-372.809,68</b>

# Ausgaben in Zahlen



## Ausgaben in Prozent

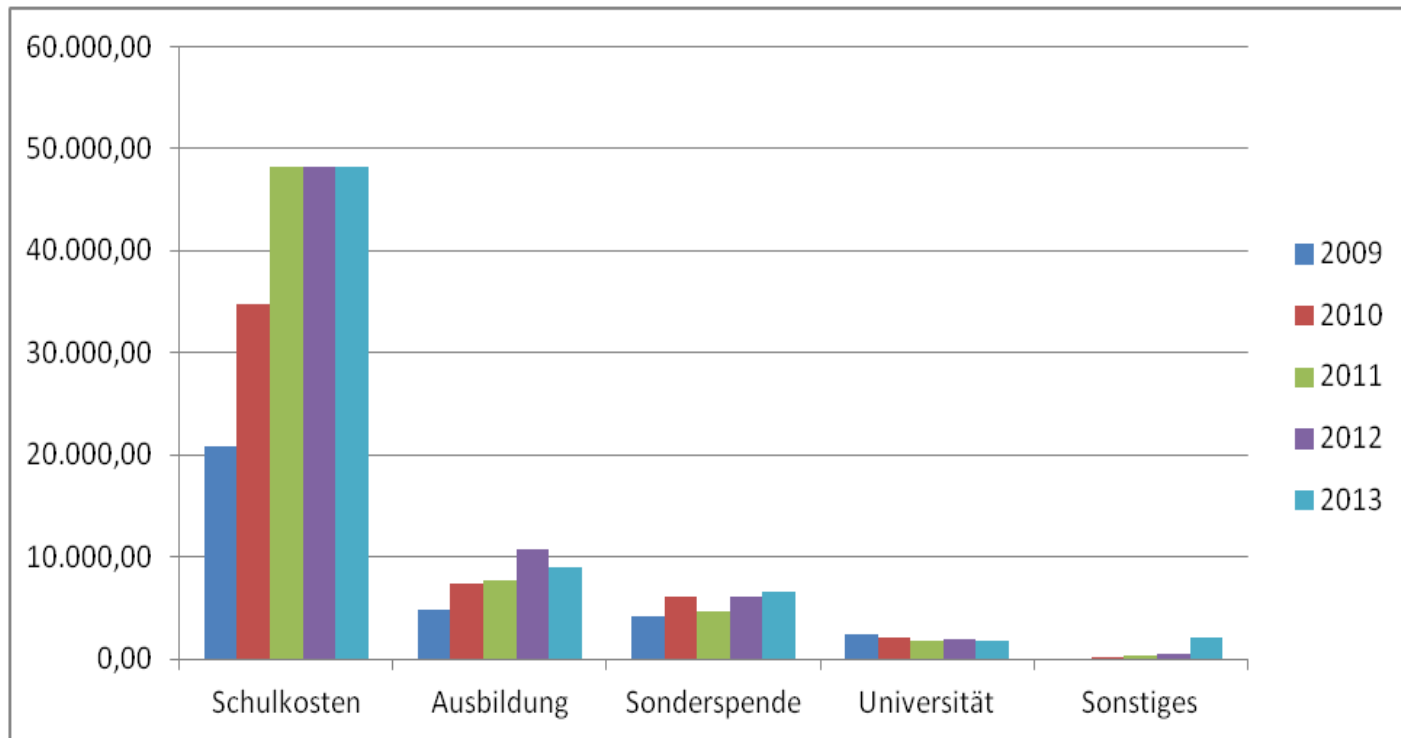




## Einnahmen Patenbeitrag im Detail

<b>Einnahmen</b>					
<b>Patenbeitrag</b>	<b>2009</b>	<b>2010</b>	<b>2011</b>	<b>2012</b>	<b>2013</b>
Schulkosten	20.834,50	34.713,33	48.264,17	48.278,00	48.186,00
Ausbildung	4.811,00	7.318,00	7.779,00	10.721,50	8.952,00
Sonderspende	4.198,00	6.026,00	4.727,00	6.182,47	6.546,00
Universität	2.475,00	2.040,00	1.860,00	1.920,00	1.800,00
Sonstiges		155,00	284,00	564,00	2.155,00
<b>Gesamtergebnis</b>	<b>32.318,50</b>	<b>50.252,33</b>	<b>62.914,17</b>	<b>67.665,97</b>	<b>67.639,00</b>

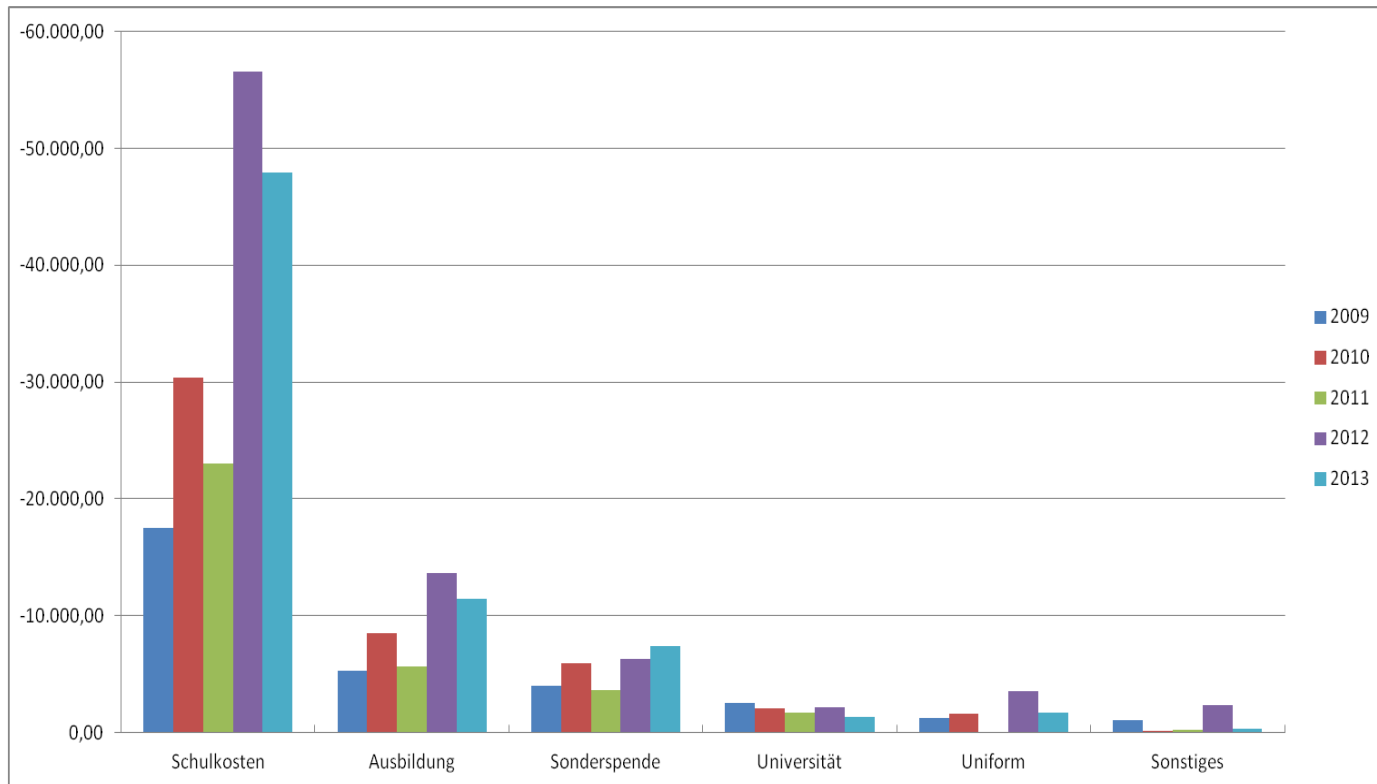
## Einnahmen Patenbeitrag im Detail



## Ausgaben Patenbeitrag im Detail

Ausgaben	2009	2010	2011	2012	2013
<b>Patenbeitrag</b>					
Schulkosten	-17.481,00	-30.407,00	-23.052,00	-56.592,00	-47.923,00
Ausbildung	-5.291,00	-8.465,00	-5.641,00	-13.664,50	-11.422,00
Sonderspende	-4.027,00	-5.949,00	-3.616,00	-6.304,00	-7.404,00
Universität	-2.520,00	-2.040,00	-1.655,00	-2.155,00	-1.300,00
Uniform	-1.215,00	-1.626,00		-3.542,00	-1.674,00
Sonstiges	-1.019,00	-135,00	-230,00	-2.348,00	-325,00
<b>Gesamtergebnis</b>	<b>-31.553,00</b>	<b>-48.622,00</b>	<b>-34.194,00</b>	<b>-84.605,50</b>	<b>-70.048,00</b>

## Ausgaben Patenbeitrag im Detail



## Einnahmen – Ausgaben Projekte

Einnahmen	
Projekte	2013
Kwagala Home Hauskauf	6.470,00
Victory Home Schweinezucht	100,00
Deborah's Home Schweinezucht, Stall	550,00
Deborah's Home Moskitonetze	180,00
Feeding Cost	458,70
<b>Summe Heime</b>	<b>7.758,70</b>

Freie Verwendung	200,00
Notfälle	190,00
Elektrik	450,00
Sonstiges	318,00
	1.158,00

<b>Gesamtergebnis</b>	<b>8.916,70</b>
-----------------------	-----------------

Ausgaben	
Projekte	2013
Feeding Cost	-3.875,00
Elektrik , Solarenergie Samanya Family, Deborah's, Mukisa + Mwebaza Home	-4.635,00
9 Heime Moskitonetze	-892,00
Justines Home Wasserleitung	-100,00
Deborah's Home Schweinezucht, Stall	-550,00
Call to Care Home Heimausbau	-3.125,00
Hope Home Heimausbau	-500,00
Victory Home Betten	-600,00
Victory Home Schweinezucht	-300,00
<b>Summe Heime</b>	<b>-14.577,00</b>

Sonstiges	-495,00
	-495,00

<b>Gesamtergebnis</b>	<b>-15.072,00</b>
-----------------------	-------------------

## Einnahmen – Ausgaben Sonstiges

<b>Einnahmen</b>	
<b>Sonstiges</b>	<b>2013</b>
Ketten	950,00
Feeding Cost	-1.378,70
Sonderspende	15,00
<b>Gesamtergebnis</b>	<b>-413,70</b>

<b>Ausgaben</b>	
<b>Sonstiges</b>	<b>2013</b>
Ketten	-803,00
<b>Gesamtergebnis</b>	<b>-803,00</b>

## Einnahmen – Ausgaben Verwaltung

<b>Einnahmen</b>	
<b>Verwaltung</b>	<b>2013</b>
Amazon u. Bildungsspende	1.226,39
Mitgliedsbeitrag	330,00
Porto	52,60
Zinsen Tagesgeld	64,57
Sonstiges	70,00
<b>Gesamtergebnis</b>	<b>1.743,56</b>

<b>Ausgaben</b>	
<b>Verwaltung</b>	<b>2013</b>
Porto	-730,26
Gebühren Deutschland	-478,98
Bürokosten Uganda	-732,00
Sonstiges	-53,31
<b>Gesamtergebnis</b>	<b>-1.994,55</b>

# Entwicklung Vermittlung und Bildungsweg

Stand Dezember 2013

	2009	2010	2011	2012	2013
<b>Schule</b>	129	229	252	223	248
<b>Ausbildung</b>	8	9	9	15	13
<b>Universität</b>	2	2	2	3	3
<b>Anzahl Patenkinder</b>	139	240	263	241	265

