



Bulungi

Hilfe für Kinder in Uganda e. V.

Jahresbericht Jan. – Dez. 2012



Umsatzentwicklung Bulungi e.V.

Gesamtergebnis inkl. 2007

	2008	2009	2010	2011	2012	Gesamtergebnis
Einnahmen						
Patenbeitrag	17.353,00	32.318,50	50.252,33	62.884,17	67.665,97	235.660,97
Projekt	1.533,00	9.112,00	22.513,88	13.830,32	8.418,00	56.427,20
Sonstiges	3.143,90	4.582,30	7.882,50	5.066,20	954,00	22.252,90
Verwaltung	461,30	656,85	1.485,55	1.882,56	1.872,50	6.744,20
Summe Einnahmen	22.491,20	46.669,65	82.134,26	83.663,25	78.910,47	321.085,27
Ausgaben						
Patenbeitrag	-15.872,00	-31.553,00	-48.622,00	-34.149,00	-84.195,50	-218.956,50
Projekt	-1.085,00	-6.246,00	-17.815,77	-7.219,30	-4.961,50	-38.197,57
Sonstiges	-3.164,50	-4.560,00	-6.955,70	-4.610,50	-1.015,00	-20.913,70
Verwaltung	-417,90	-739,18	-1.506,11	-1.725,36	-1.829,27	-6.369,36
Summe Ausgaben	-20.539,40	-43.098,18	-74.899,58	-47.704,16	-92.001,27	-284.437,13
Gesamtergebnis	1.951,80	3.571,47	7.234,68	35.959,09	-13.090,80	36.648,14

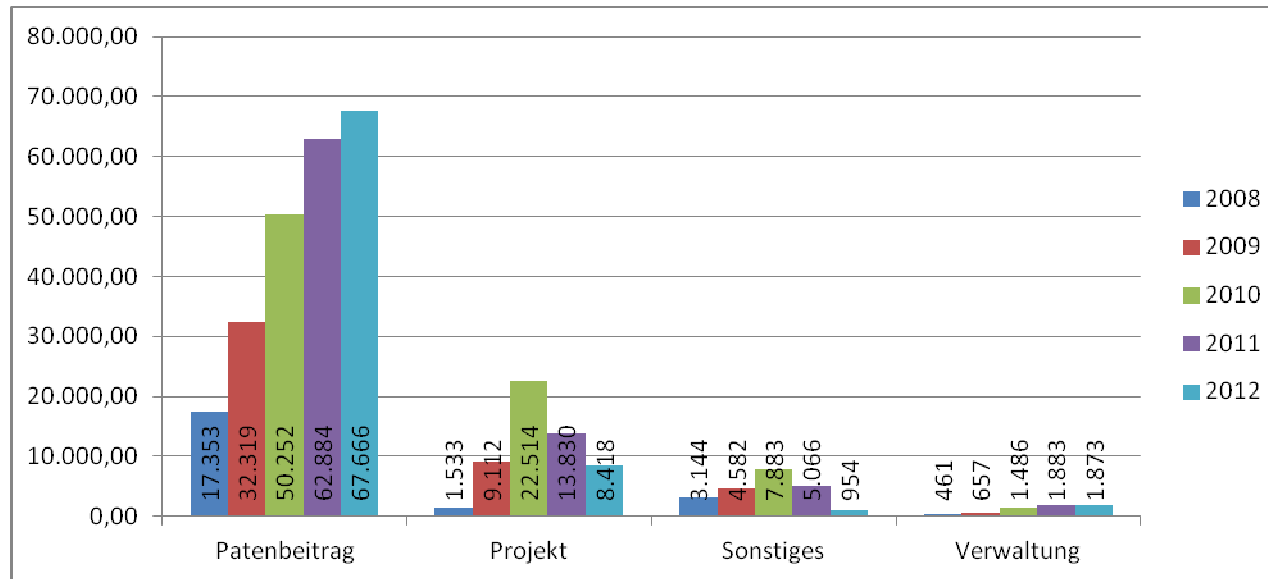


Einnahmen – Entwicklung in Zahlen

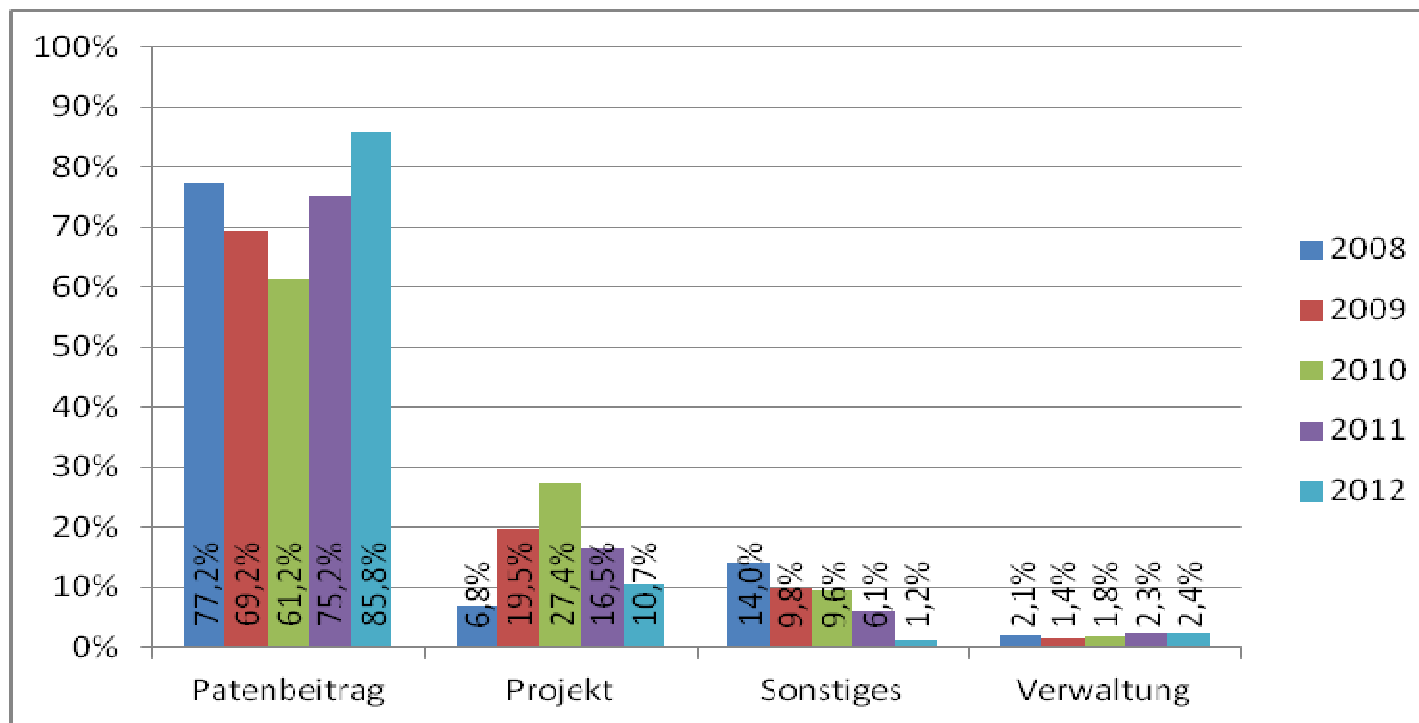
Gesamtergebnis inkl. 2007

Einnahmen						
Konto	2008	2009	2010	2011	2012	Gesamtergebnis
Patenbeitrag	17.353,00	32.318,50	50.252,33	62.884,17	67.665,97	235.660,97
Projekt	1.533,00	9.112,00	22.513,88	13.830,32	8.418,00	56.427,20
Sonstiges	3.143,90	4.582,30	7.882,50	5.066,20	954,00	22.252,90
Verwaltung	461,30	656,85	1.485,55	1.882,56	1.872,50	6.744,20
Gesamtergebnis	22.491,20	46.669,65	82.134,26	83.663,25	78.910,47	321.085,27

Einnahmen – Entwicklung in Zahlen



Einnahmen in Prozent

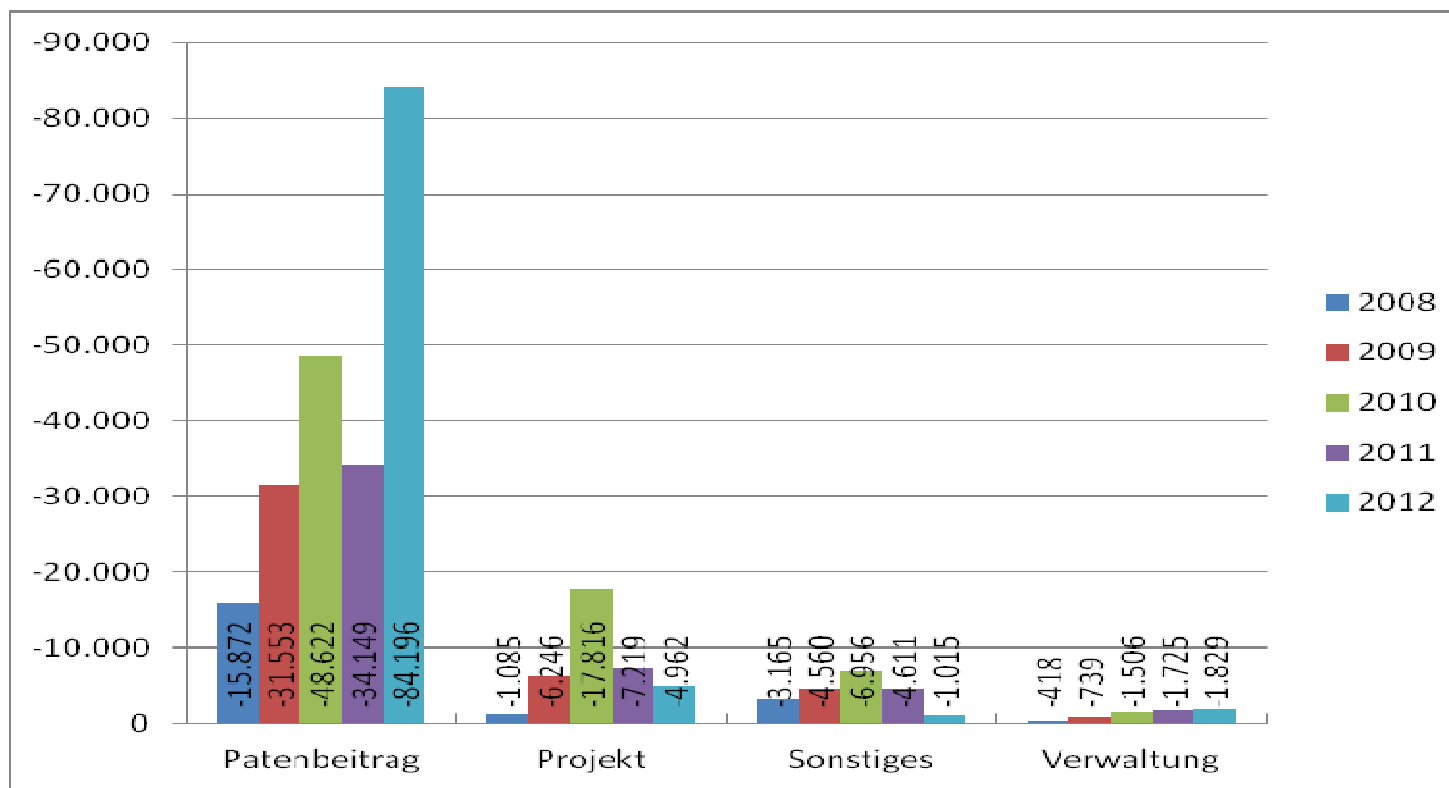


Ausgaben Entwicklung in Zahlen

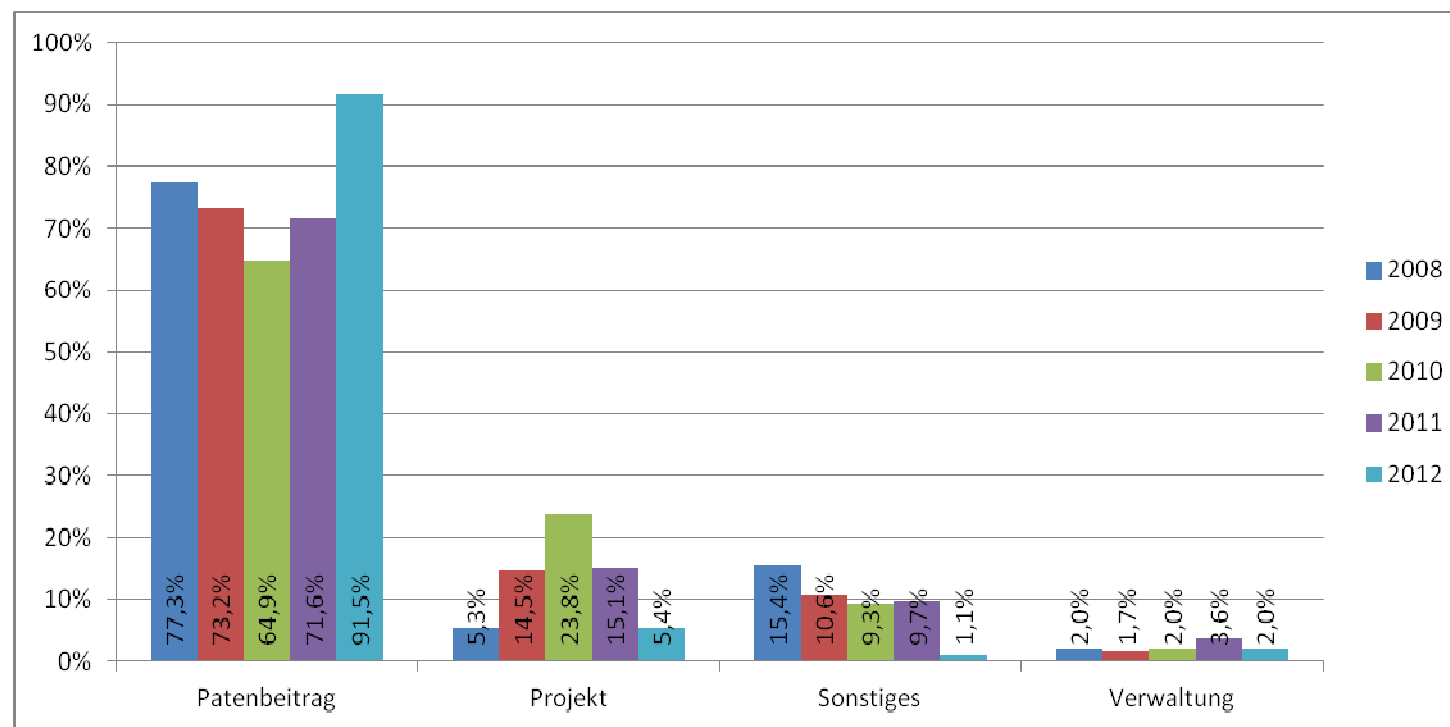
Gesamtergebnis inkl. 2007

Ausgaben						
Konto	2008	2009	2010	2011	2012	Gesamtergebnis
Patenbeitrag	-15.872,00	-31.553,00	-48.622,00	-34.149,00	-84.195,50	-218.956,50
Projekt	-1.085,00	-6.246,00	-17.815,77	-7.219,30	-4.961,50	-38.197,57
Sonstiges	-3.164,50	-4.560,00	-6.955,70	-4.610,50	-1.015,00	-20.913,7
Verwaltung	-417,90	-739,18	-1.506,11	-1.725,36	-1.829,27	-6.369,36
Gesamtergebnis	-20.539,40	-43.098,18	-74.899,58	-47.704,16	-92.001,27	-284.437,13

Ausgaben in Zahlen



Ausgaben in Prozent

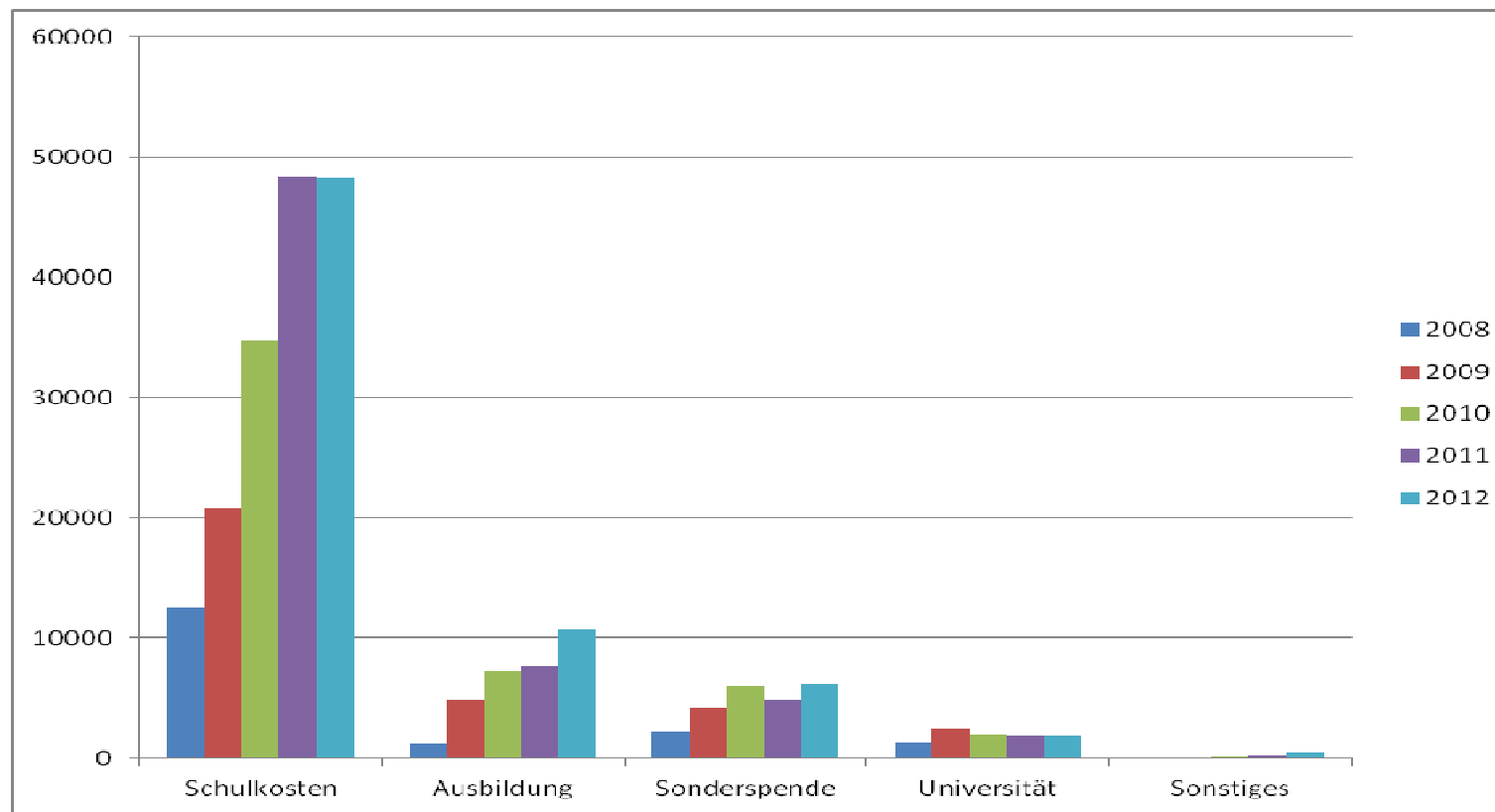




Einnahmen Patenbeitrag im Detail

Einnahmen					
Patenbeitrag	2008	2009	2010	2011	2012
Schulkosten	12.577,00	20.834,50	34.713,33	48.381,17	48.278,00
Ausbildung	1.232,00	4.811,00	7.318,00	7.671,00	10.721,50
Sonderspende	2.224,00	4.198,00	6.026,00	4.742,00	6.182,47
Universität	1.320,00	2.475,00	2.040,00	1.860,00	1.920,00
Sonstiges			135,00	230,00	564,00
Gesamtergebnis	17.353,00	32.318,50	50.232,33	62.884,17	67.665,97

Einnahmen Patenbeitrag im Detail

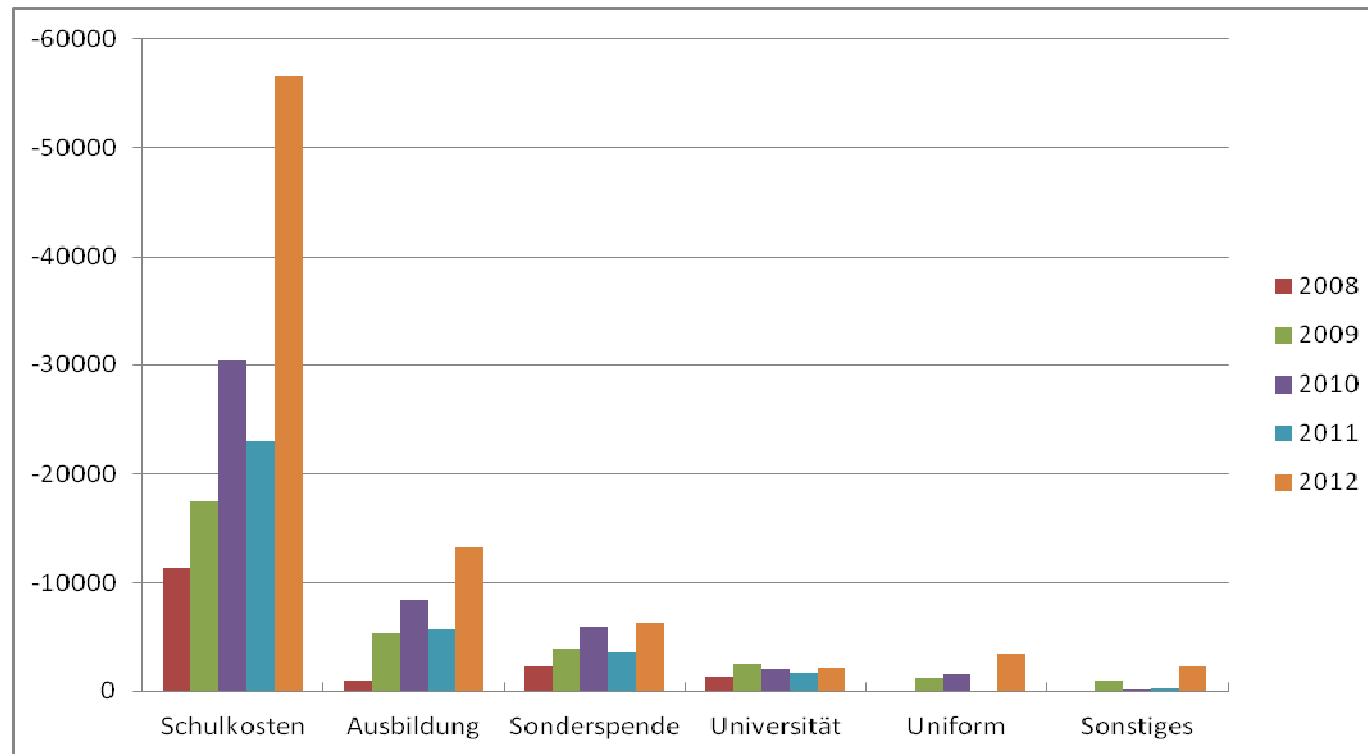




Ausgaben Patenbeitrag im Detail

Ausgaben	2008	2009	2010	2011	2012
Patenbeitrag					
Schulkosten	-11.335,00	-17.481,00	-30.407,00	-23.007,00	-56.592,00
Ausbildung	-962,00	-5.291,00	-8.465,00	-5.641,00	-13.208,50
Sonderspende	-2.255,00	-4.027,00	-5.949,00	-3.616,00	-6.304,00
Universität	-1.320,00	-2.520,00	-2.040,00	-1.655,00	-2.201,00
Uniform		-1.215,00	-1.626,00		-3.542,00
Sonstiges		-1.019,00	-135,00	-230,00	-2.348,00
Gesamtergebnis	-15.872,00	-31.553,00	-48.622,00	-34.149,00	-84.195,50

Ausgaben Patenbeitrag im Detail





Einnahmen – Ausgaben Projekte

Einnahmen	
Projekte	2012
Betten Mukisa Home	410,00
Betten Samanya Family	200,00
Feeding Cost	2.004,38
Summe Heime	2.614,38

Freie Verwendung	5.178,12
Notfälle	180,00
Wasserleitung	300,00
Sonstiges	145,50
	5.803,62

Gesamtergebnis	8.418,00
-----------------------	-----------------

Ausgaben	
Projekte	2012
Feeding Cost	-2.591,00
Betten Justines Home	-1.425,00
Betten Samanya Family	-200,00
Betten Mukisa Home	-600,00
Summe Heime	-4.816,00

Sonstiges	-145,50
	-145,50

Gesamtergebnis	-4.961,50
-----------------------	------------------



Einnahmen – Ausgaben Sonstiges

Einnahmen	
Sonstiges	2012
Ketten	496,00
Sonstiges	458,00
Gesamtergebnis	954,00

Ausgaben	
Sonstiges	2012
Ketten	-975,00
Sonstiges	-40,00
Gesamtergebnis	-1.015,00



Einnahmen – Ausgaben Verwaltung

Einnahmen	
Verwaltung	2012
Amazon u.	
Bildungsspenden	1.252,58
Mitgliedsbeitrag	375,00
Porto	28,40
Sonstiges	216,52
Gesamtergebnis	1.872,50

Ausgaben	
Verwaltung	2012
Porto	-661,63
Gebühren Deutschland	-586,91
Bürokosten Uganda	-580,73
Gesamtergebnis	-1.829,27



Entwicklung Vermittlung und Bildungsweg

Stand Dezember 2012

	2008	2009	2010	2011	2012
Schule	79	129	229	252	223
Ausbildung	5	8	9	9	15
Universität		2	2	2	3
Anzahl Patenkinder	84	139	240	263	241

